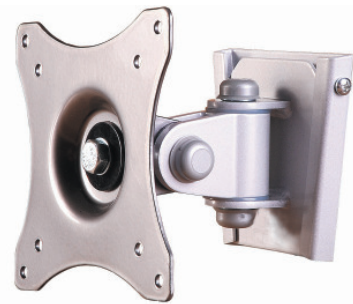


*Elektrifizierung und Beleuchtung
im Steckverbindersystem
Beratung und Vertrieb*

JULIUS ZAPP

32657 LEMGO · Am Kolk 2
Telefon: 0 52 61-2 88 59 70
Mobilfunk: 01 71-8 92 70 53
Telefax: 0 52 61-28 85 97 22
e-mail: juliuszapp@aol.com
www.zapp-julius.de

Produktübersicht



- ◆ TFT/LCD Tischhalter
- ◆ TFT/LCD Wandhalter



LCD/TFT Tischhalter

LCD-/TFT-Tischmonitorhalterungssystem mit einer Standardsäule von 240 mm. Anpassung des Blickwinkels durch Schwenken und Neigen möglich.

Einfache und stabile Montage an der Tischkante oder durch eine Durchtischbefestigung. Säulenlänge auch mit 400 mm und 700 mm optional lieferbar.

Art.-Nr. 16041 01 113 silber (ähnlich RAL 9006)
Art.-Nr. 16041 03 113 schwarz (RAL 9005)



Universal LCD/TFT Tischhalter mit Gasfeder (14 - 22“)

LCD-/TFT-Tischmonitorhalterungssystem mit einer Standardsäule von 240 mm. Die Gasfedertechnologie erlaubt einfaches und flexibles Einstellen der Höhe und erhöht die Ergonomie und den Komfort am Arbeitsplatz.

Einfache und stabile Montage an der Tischkante oder durch eine Durchtischbefestigung. Säulenlänge auch mit 400 mm und 700 mm optional lieferbar. Ausladung 366 mm.

Art.-Nr. 16041 01 183 silber (ähnlich RAL 9006)
Art.-Nr. 16041 03 183 schwarz (RAL 9005)



LCD/TFT-Schwenkarm mit Gasfeder und Tischklemme (14 - 22“)

LCD-/TFT-Tischmonitorhalterungssystem mit Gasfedertechnologie.

Eine einfache und sichere Montage wird durch eine Tischklemme gewährleistet. Die Halterung entspricht dem VESA FDMI Standard 75 x 75 mm und 100 x 100 mm. Die Position des Monitors kann flexibel durch Drehen, Neigen und Schwenken angepasst werden. Solide Stahlkonstruktion, pulverbeschichtet. Ausladung 312 mm.

Art.-Nr. 16041 01 081 silber (ähnlich RAL 9006)
Art.-Nr. 16041 03 081 schwarz (RAL 9005)



LCD/TFT-Doppelschwenkarm mit Tischklemme (14 - 22“)

Einfache Klemmmontage, mechanisch beliebig verstellbar, robust.

Traggewicht max 15 kg

Art.-Nr. 16041 01 071 silber (ähnlich RAL 9006)
Art.-Nr. 16041 03 071 schwarz (RAL 9005)

LCD/TFT Doppelschwenkarm Tischhalter (14 - 22“)

LCD-/TFT-Tischmonitorhalterungssystem mit Doppelschwenkarm
Ausladung 705 mm und einer Standardsäule von 240 mm ermöglicht die stufenlose
Drehbarkeit des Monitors um 360°.

Einfache und stabile Montage an der Tischkante oder durch eine Durchtischbefestigung.
Säulenlänge auch mit 400 mm und 700 mm optional lieferbar.

Art.-Nr. 16041 01 153 silber (ähnlich RAL 9006)
Art.-Nr. 16041 03 153 schwarz (RAL 9005)

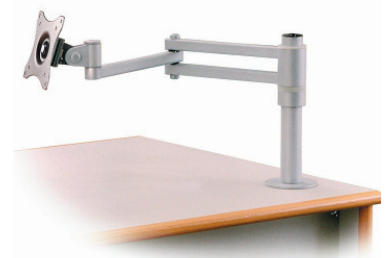


LCD/TFT Doppelschwenkarm Tischhalter (14 - 22“)

LCD-/TFT-Tischmonitorhalterungssystem mit Doppelschwenkarm und einer
Standardsäule von 240 mm. Ermöglicht die stufenlose Drehbarkeit des Monitors
um 360°.

Einfache und stabile Montage an der Tischkante oder durch eine Durchtischbefestigung.
Säulenlänge auch mit 400 mm und 700 mm optional lieferbar.

Art.-Nr. 16041 01 163 silber (ähnlich RAL 9006)
Art.-Nr. 16041 03 163 schwarz (RAL 9005)

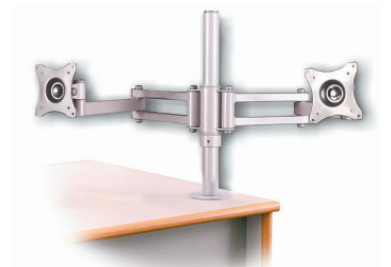


LCD/TFT Doppelmonitor Tischhalter (14 - 22“)

LCD-/TFT-Tischmonitorhalterungssystem für zwei Monitore und einer Standardsäule von
400 mm. Diese können flexibel in alle Richtungen eingestellt werden.

Einfache und stabile Montage an der Tischkante oder durch eine Durchtischbefestigung.
Säulenlänge auch mit 700 mm optional lieferbar.

Art.-Nr. 16042 01 263 silber (ähnlich RAL 9006)
Art.-Nr. 16042 03 263 schwarz (RAL 9005)



LCD/TFT Doppelmonitor Tischhalter (14 - 22“)

LCD-/TFT-Tischmonitorhalterungssystem für zwei Monitore und einer Standardsäule von
400 mm. Eignet sich optimal für Benutzer, die mehrere Informationsquellen parallel
überwachen müssen.

Anpassung des Blickwinkels durch Schwenken und Neigen möglich.

Einfache und stabile Montage an der Tischkante oder durch eine Durchtischbefestigung.
Säulenlänge auch mit 700 mm optional lieferbar.

Art.-Nr. 16042 01 213 silber (ähnlich RAL 9006)
Art.-Nr. 16042 03 213 schwarz (RAL 9005)





LCD/TFT Tischhalter für zwei Monitore (14 - 22“)

LCD-/TFT-Tischmonitorhalterungssystem für zwei Monitore zur vertikalen Befestigung mit einer Standardsäule von 700 mm.

Anpassung des Blickwinkels durch Schwenken und Neigen möglich.

Art.-Nr. 16042 01 333 silber (ähnlich RAL 9006)

Art.-Nr. 16042 03 333 schwarz (RAL 9005)



LCD/TFT Tischmonitorhalter für drei Monitore (14 - 22“)

LCD-/TFT-Tischmonitorhalterungssystem für drei Monitore zur horizontalen Befestigung mit einer Standardsäule von 400 mm.

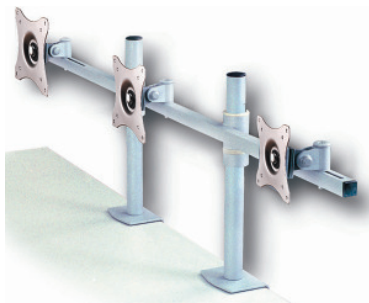
Eignet sich optimal für Benutzer, die mehrere Informationsquellen parallel überwachen müssen.

Anpassung des Blickwinkels durch Schwenken und Neigen möglich.

Einfache und stabile Montage an der Tischkante oder durch eine Durchtischbefestigung. Säulenlänge auch mit 700 mm optional lieferbar.

Art.-Nr. 16043 01 212 silber (ähnlich RAL 9006)

Art.-Nr. 16043 03 212 schwarz (RAL 9005)



LCD/TFT Tischmonitorhalter für drei Monitore (14 - 22“)

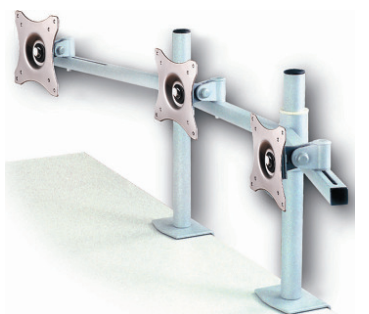
mit zwei Tischsäulen

LCD-/TFT-Tischmonitorhalterungssystem für drei Monitore zur horizontalen Befestigung. Einfache und stabile Montage durch zwei Säulen an der Tischkante oder durch eine Durchtischbefestigung. Anpassung des Blickwinkels durch Schwenken und Neigen möglich.

Säulenlänge auch mit 700 mm optional lieferbar.

Art.-Nr. 16043 01 512 silber (ähnlich RAL 9006)

Art.-Nr. 16043 03 512 schwarz (RAL 9005)



Parabolische LCD/TFT Tischmonitorhalterung für drei Monitore (14 - 22“) mit zwei Tischsäulen

Parabolisches LCD-/TFT-Tischmonitorhaltersystem für drei Monitore mit zwei Standardsäulen von je 400 mm.

Einfache und stabile Montage durch zwei Säulen an der Tischkante oder durch eine Durchtischbefestigung.

Die parabolische Anordnung der Bildschirme gewährt einen ergonomischen Arbeitsplatz.

Art.-Nr. 16043 01 522 silber (ähnlich RAL 9006)

Art.-Nr. 16043 03 522 schwarz (RAL 9005)

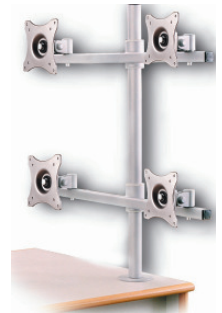
LCD/TFT Tischmonitorhalter (14 - 22“)

LCD-/TFT-Tischmonitorhaltersystem für vier Monitore mit einer Standardsäule von 700 mm. Anpassung des Blickwinkels durch Schwenken und Neigen möglich.

Einfache und stabile Montage an der Tischkante oder durch eine Durchtischbefestigung.

Art.-Nr. 16044 01 313 silber (ähnlich RAL 9006)

Art.-Nr. 16044 03 313 schwarz (RAL 9005)



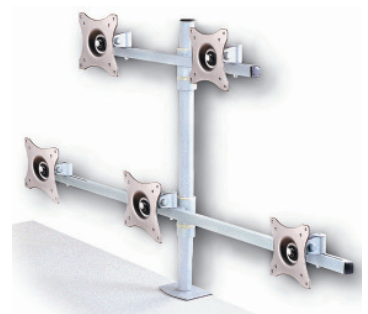
LCD/TFT Tischhalter für fünf Monitore (14 - 22“)

LCD-/TFT-Tischmonitorhalterungssystem für fünf Monitore und einer Standardsäule von 700 mm.

Einfache und stabile Montage an der Tischkante oder durch eine Durchtischbefestigung.

Art.-Nr. 16045 01 312 silber (ähnlich RAL 9006)

Art.-Nr. 16045 03 312 schwarz (RAL 9005)



Parabolische LCD-/TFT-Tischhalterung für fünf Monitore (14 - 22“)

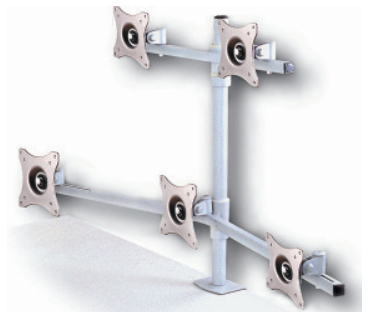
LCD-/TFT-Tischmonitorhalterungssystem für fünf Monitore mit einer Standardsäule von 700 mm.

Einfache und stabile Montage an der Tischkante oder durch eine Durchtischbefestigung.

Die parabolische Anordnung der Bildschirme gewährt einen ergonomischen Arbeitsplatz.

Art.-Nr. 16045 01 322 silber (ähnlich RAL 9006)

Art.-Nr. 16045 03 322 schwarz (RAL 9005)



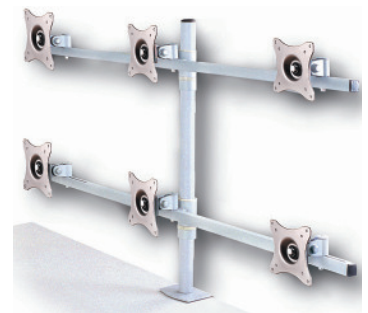
LCD-/TFT-Tischhalter für sechs Monitore (14 - 22“)

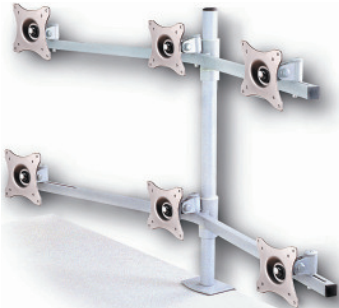
LCD-/TFT-Tischmonitorhalterungssystem für sechs Monitore mit einer Standardsäule von 700 mm.

Einfache und stabile Montage an der Tischkante oder durch eine Durchtischbefestigung.

Art.-Nr. 16046 01 312 silber (ähnlich RAL 9006)

Art.-Nr. 16046 03 312 schwarz (RAL 9005)





Parabolische LCD-/TFT-Tischhalterung für sechs Monitore (14 - 22“)

LCD-/TFT-Tischmonitorhaltersystem für sechs Monitore mit einer Standardsäule von 700 mm.

Einfache und stabile Montage an der Tischkante oder durch eine Durchtischbefestigung.

Die parabolische Anordnung der Bildschirme gewährt einen ergonomischen Arbeitsplatz.

Art.-Nr. 16046 01 322 silber (ähnlich RAL 9006)

Art.-Nr. 16046 03 322 schwarz (RAL 9005)



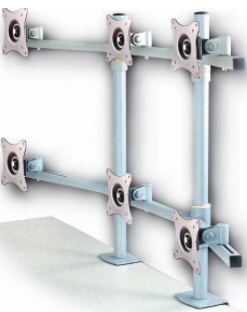
LCD-/TFT-Tischhalterung für sechs Monitore (14 - 22“) mit zwei Tischsäulen

LCD-/TFT-Tischmonitorhaltersystem für sechs Monitore mit zwei Standardsäulen von je 700 mm. Die Monitore sind in zwei Reihen übereinander angeordnet, so dass Sie einen schnellen Zugriff auf mehrere Informationsquellen bekommen.

Einfache und stabile Montage an der Tischkante oder durch eine Durchtischbefestigung.

Art.-Nr. 16046 01 612 silber (ähnlich RAL 9006)

Art.-Nr. 16046 03 612 schwarz (RAL 9005)



Parabolische LCD/TFT Tischhalterung für sechs Monitore (14 - 22“) mit zwei Tischsäulen

LCD-/TFT-Tischmonitorhaltungssystem für sechs Monitore und zwei Standardsäulen von je 700 mm.

Einfache und stabile Montage an der Tischkante oder durch eine Durchtischbefestigung.

Die parabolische Anordnung der Bildschirme gewährt einen ergonomischen Arbeitsplatz.

Art.-Nr. 16046 01 622 silber (ähnlich RAL 9006)

Art.-Nr. 16046 03 622 schwarz (RAL 9005)



Höhenverstellbare LCD-/TFT-Tischsäulenhalter (14 - 22“)

Tischmonitorhalter mit einer höhenverstellbaren Standsäule. Der Verstellbereich ist von 530 mm bis 875 mm stufenlos einstellbar.

Die Position des Monitors kann flexibel durch Drehen, Neigen und Schwenken angepasst werden.

Einfache und stabile Montage an der Tischkante oder durch Durchtischbefestigung.

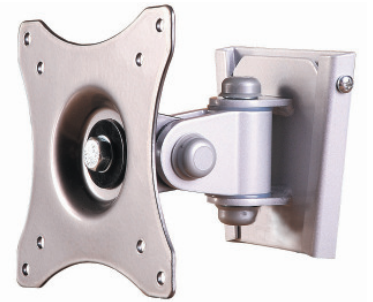
Art.-Nr. 16041 01 701 silber (ähnlich RAL 9006)

Art.-Nr. 16041 03 701 schwarz (RAL 9005)

LCD-/TFT-Wandhalter mit Rotations-, Neigungs- und Drehfunktion

Universelle Wandhalterung für LCD/TFT Monitore (14 - 22").
Ermöglicht die stufenlose Drehbarkeit des Monitors um 360°.

Art.-Nr. 16011 01 300 silber (ähnlich RAL 9006)
Art.-Nr. 16011 03 300 schwarz (RAL 9005)



LCD-/TFT-Schwenkarm zur Wandmontage

Schwenkarmwandhalterungssystem für LCD/TFT Monitore (14 - 22").
Wandhalter wird in zwei unterschiedlichen Ausladungen gefertigt.
Einfache und sichere Wandmontage. Max. 15 kg.

Art.-Nr. 16012 01 321 - Ausladung 298 mm silber (ähnlich RAL 9006)
Art.-Nr. 16012 03 321 - Ausladung 298 mm schwarz (RAL 9005)

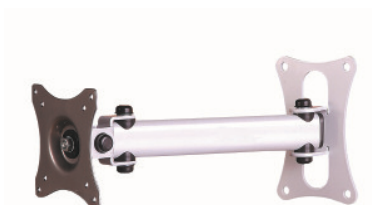
Art.-Nr. 16012 01 311 - Ausladung 458 mm silber (ähnlich RAL 9006)
Art.-Nr. 16012 03 311 - Ausladung 458 mm schwarz (RAL 9005)



LCD-/TFT Wandhalter mit kurzem Schwenkarm

Schwenkarmwandhalterungssystem für LCD/TFT Monitore (14 - 22").
Der Monitor kann maximal 323 mm von der Wand ausgezogen werden und an die Wand zurückgeschoben werden, wenn er nicht benötigt wird. Max. 20 kg.

Art.-Nr. 16012 01 351 silber (ähnlich RAL 9006)
Art.-Nr. 16012 03 351 schwarz (RAL 9005)

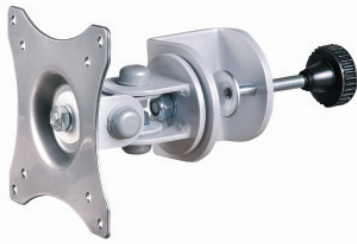


LCD-/TFT Wandhalter mit Doppelschwenkarm

Schwenkarmwandhalterungssystem für LCD/TFT Monitore (14 - 22").
Ausladung bis max. 605 mm. Max. 25 kg.

Art.-Nr. 16012 01 341 silber (ähnlich RAL 9006)
Art.-Nr. 16012 03 341 schwarz (RAL 9005)





Universelle LCD-/TFT-Klemmhalter mit Rotations-, Neigungs- und Drehfunktion

Universelle Klemmhalterung für LCD-/TFT-Monitore (14 - 22"). Die Halterung entspricht dem VESA FDMI Standard 75 x 75 mm und 100 x 100 mm.

Das System kann an jeder Oberfläche, die zur Klemmbefestigung geeignet ist, montiert werden und kommt somit vollständig ohne das Bohren von Löchern aus.

Neben dem Rotieren und Neigen ermöglicht eine Pivotfunktion die stufenlose Drehbarkeit des Monitors um 360°.

Art.-Nr. 16011 01 302 silber (ähnlich RAL 9006)

Art.-Nr. 16011 03 302 schwarz (RAL 9005)

Impressum:

Herausgeber: Julius Zapp
Elektrifizierung und Beleuchtung im Steckverbindersystem
Beratung und Vertrieb
Am Kolk 2
32657 Lemgo

Telefon: 05261 288597 0
Mobil: 0171 8927053
Telefax: 05261 288597 22

E-Mail: JuliusZapp@aol.com
[www. Zapp-Julius.de](http://www.Zapp-Julius.de)

Druck: Merkur-Druck GmbH & Co. KG
Am Gelskamp 20
32758 Detmold